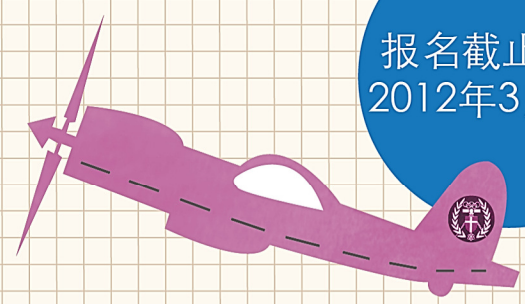


台湾中原大学 暑期陆生 实验营

7 / 22 - 8 / 18

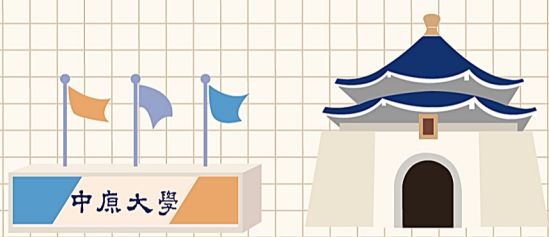
报名截止日期
2012年3月31日



课程内容：
知名企业参访
『上课：实作=1：1』



两岸四地百强大学中，
中原大学名列第52名！
而于台湾所有私立综合大学
中**排名第一**！！



起迄日期 /
7月22日 ~ 8月18日 (共4周)

参加对象 /
本科(专科) 二、三年級学生

实训班别 /
电路电子及嵌入式应用设计实训

人数 /
每班 30 ~ 50 人

修讀学分 /
6 学分

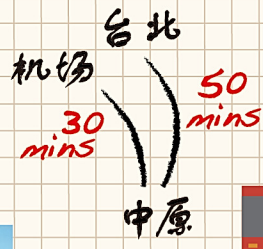
研习时数 / 共120小时
四星期课程，每星期五天，每天六小时
完成各营队之课程后

由中原大学颁予每位同学6学分之**研习证书**

Learn & Travel

文化之旅景点

- (1) 故宫、淡水、
真理大学(不能说的秘密电影场景)
台北101
- (2) 九族文化村、日月潭
- (3) 大溪、后慈湖



中原大学 国际事务中心
承办人 周盈萱

连络电话：886-3-265-1705
信箱：elsa@cycu.edu.tw



暑期陆生实验营队课纲

实训班别

电路电子及嵌入式应用设计实训

学分

6 学分

时数

120 小时

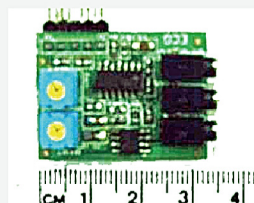
授课老师

庄炯承老师、胡威志老师与王明诚老师

课程纲要

一、电路理论及实验

1. 基本电路分析
2. OPA 及基本应用电路
3. 滤波器
4. 振荡器
5. 应用电路设计 (ECG)
6. 测验



33 小时

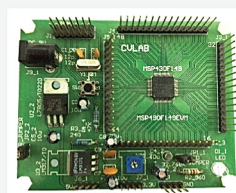
二、电子及逻辑电路

1. MOS 之件理论
2. 基本逻辑闸及组合电路
3. 序向电路 (正反器与 MEMORY)
4. 测验

21 小时

三、嵌入式系统设计

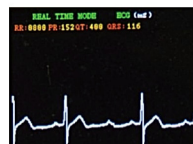
1. TI MSP430F149 介绍
2. PCB 板制备 (MSP430F149 + LCD module)
3. PCB 板制备及测试
4. IAR 介绍及基本使用
5. GPIO 使用
6. Keypad 使用
7. Timer 使用
8. LCD module 介绍
9. LCD module 应用
10. ADC 12 介绍 ADC 12 应用
11. 测验



30 小时

四、应用设计 (一) AD/DA 与讯号分析

1. 系统整合
2. 显示 ECG 在 LCD panel 上
3. Algorithm for peak detection
4. 实现 Algorithm 在 MSP430 上
5. Analysis of RR interval
6. 实现 Analysis 在 MSP430 上
7. 系统整合
8. 系统整合
9. 系统整合 及 系统检查
10. 分组讨论与报告



36 小时

项目	学费	住宿费	膳食费 (含早、午餐)	管理费	行政费用 (入台证、宿舍门禁卡、结业证书等)	三次周末 文化之旅 与杂支	材料费	合计 (请缴交台币)
人民币	2250	900	1250	750	500	650	500	6800
台币	10,000	4,000	5,600	3,300	2,300	2,800	2000	NT\$ 30,000