



# 都柏林圣三一大学学分交流项目

## 一、项目概况

都柏林圣三一大学学分交流项目为学生提供在爱尔兰最古老的综合性大学进行一学期或一学年专业课程学习的机会。通过该项目，学生作为全日制注册学生，全沉浸式在都柏林圣三一大学学习，项目结束时通过评估获得学校的官方成绩单和学分。该项目将组织到最富当地特色的历史古迹如康尼马拉城堡，万圣节起源地等地参观，帮助学生融入爱尔兰当地的学术及人文生活。

## 二、大学介绍

### 1) 学校简介：

都柏林圣三一大学 Trinity College Dublin, 简称 TCD, 是爱尔兰最古老的大学，也是爱尔兰排名第一的大学。大学位于爱尔兰首都都柏林，是 1592 年英国女王伊丽莎白一世为巩固都铎王朝统治而参照牛津大学、剑桥大学模式建立的学院制古典大学，是爱尔兰最高学府。

都柏林圣三一大学至今已有 400 多年历史，下设 7 个学部，共 70 多个系，是不列颠群岛最古老的七所古典大学之一，其生物医学、古典研究、英语文学、工程学、护理学、表演艺术、人文社科等领域位列世界 50 强。作为欧洲研究型大学联盟、科英布拉集团和全球大学高研院联盟的重要学术成员，其科研实力雄厚，是欧洲最著名的高等学府之一。都柏林圣三一大学课程设置几乎涵盖了所有学科，包括：自然和保健科学、MBA、工程、建筑、电子、计算机、文学、经济学和人文科学等。其中，爱尔兰圣三一学院人文学课程历史最为悠久，商业课的教学水平居爱尔兰之首。（更多详情请查阅该校网址：<https://www.tcd.ie/>）

2) 综合排名：爱尔兰第一，2025 年 QS 世界排名为第 87 位

3) 优势学科：英语语言与文学、金融与会计、计算机科学与信息系统、生物学、心理学、化学、材料科学、教育学、法律、护理学、药剂学与药理学等。

## 三、项目内容及优势：

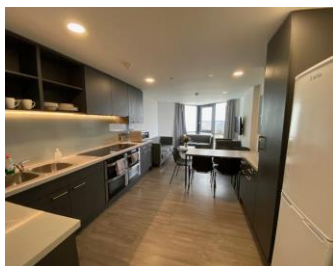
### 1) 项目课程

学生可通过都柏林圣三一大学注册学习该校本科专业课程，并获得都柏林圣三一大学提供的官方成绩单以及相应学分，同时可申请获得名校教授推荐信，为以后申研助力；学生每学期可以选择 30 ECT 学分（相当于 15 美国学分）的课程。可以选择的课程为人文社科学院、工程学院、数学和科学学院、健康科学学院下对交流生开放的课程。

可选课程方向参考（可以具体查询学校官方网站或者 SAF 指导老师获得完整课程信息）

人文社科学院	工程、数学和科学学院	健康科学学院
商科	生物化学和免疫学	护理与妇产学
经济学	生物学	
教育学	计算机科学与统计学	
英语	工程学	
法律	物理学	
心理学	数学	

- 课程链接: <https://www.tcd.ie/students/orientation/visiting-exchange/module-enrolment.php>
- 2) 项目时间: 秋季学期: 25年9月1日 - 12月23日 | 春季学期: 26年1月12日 - 5月2日 | 学年: 25年9月1日 - 26年5月2日
  - 3) 学制和课程安排: 都柏林圣三一大学一学年分为两学期, 秋季学期 (Michaelmas Term) 和春季学期 (Hilary Term)。对于交流生来说, 每个学期修读 30 ECTS 欧洲学分, 相当于 15 美国学分。
  - 4) 项目收获: 国际化视野、官方成绩单, 与名校教授近距离交流, 增大获得推荐信的可能; 多元化人脉, 助力未来发展; 历史、文化的精神之旅; 独特的欧洲风情体验。
  - 5) 社会文化活动: 都柏林圣三一大学位于都柏林市中心的心脏地带。都柏林不仅是一个充满活力的首都, 也是一个卓越的国际商业、文化和艺术中心。这个国家以其友好的公民、丰富的音乐、文学和艺术遗产而闻名于世。该项目将组织到最富当地特色的历史古迹如康尼马拉城堡, 万圣节起源地等地参访, 帮助学生融入爱尔兰当地的学术及人文生活。
  - 6) 驻地应急管理服务: 学生可享受 SAF-IES 爱尔兰都柏林中心驻地工作团队提供的咨询指导、住宿安排、学生活动、课程指导、海外生活支持及应急保障等各项优质服务。
  - 7) 住宿安排: SAF-IES 都柏林中心统一为学生安排住宿, 入住校外学生宿舍单人间, 独立卫生间, 不含餐。(住宿图片仅供参考, 实际住宿环境以当期最终安排为准)



#### 四、申请要求



### 1. 报名条件:

- 在读本科学生，年级要求：
  - 项目开始时必须至少读大二下学期
- GPA 要求：3.3/4.0
- 英语语言要求：
  - TOEFL : 90 (单项不低于 21)
  - IELTS : 6.5 (单项不低于 6.0)
  - Duolingo: 120 (单项不低于 105)

### 2. 申请截止日期: 2025年9月18日 (春季学期)

### 3. 申请步骤

- 1) 请阅读SAF官网申请概览 (点击[链接](#))
- 2) 请填写网上咨询表 ([点击链接](#)), 了解项目具体情况;
- 3) 学生在SAF老师指导下准备并提交申请材料;
- 4) 学生完成国内高校所需流程 (请咨询SAF指导老师);
- 5) 获得录取后, 进行学习或者根据SAF老师指导进行后续各种准备工作;

## 五、项目费用

项目费用表: 请[点击查看](#)

项目费用说明:

- 1) 项目费用以项目费用表中信息为准。请查询项目表中项目费用信息。SAF 一般在每年 3 月和 9 月公布最新项目费用表, 在最新项目费用表更新之前, 同学可参考现公布项目费用以做参考, 项目费用每期依据海外大学及住宿情况会有变动。
- 2) SAF 项目费用包含: 基础项目费用即海外大学学杂费 (基于人文社科专业每学期 30 ECTS 学分, 相当于 15 美国学分; 修读工程、数学和科学学院和健康科学学院下设课程有额外费用产生。) 和 SAF 管理服务费、住宿费 (基于校外学生公寓单人间标准, 不含餐)、医疗及应急保险费用。
- 3) 学生需自行准备签证费用、每日餐食, 个人零花费用及国际机票费用
- 4) 以上项目费用为参考项目费用, 实际费用可能会有变动。



## 六、联系方式

SAF 上海办公室

丁老师



电话：021-34712175；021-34689662；13601838945

咨询电邮：[info@safchina.org](mailto:info@safchina.org)

官网：<https://www.safchina.cn/>

SAF 微信公众号：SAF 海外名校交流

