



加州大学伯克利分校人文社会科学分交流项目

一、项目概况

加州大学伯克利分校人文社会科学分交流项目为加州大学伯克利分校人文社科学院提供的，为学生提供在加州大学伯克利分校人文社科范围内选读课程，进行一学期或者一学年专业课程学习的机会。通过该项目，学生作为全日制注册学生、全沉浸式在加州大学伯克利分校学习，项目结束时通过评估获得学校的官方成绩单和学分。该项目在提供广泛的课程选择以及高质量的教学的同时，其亲密和谐的师生关系、先进的校园设施、丰富的图书馆藏书、独特的加州自然风光、多彩的体育和户外活动可以让学生真正融入美国当地的学术及人文生活。

二、大学介绍

1) 学校简介：

加州大学伯克利分校成立于 1868 年，是美国著名的公立研究型大学，也是世界级顶尖名校之一，位于加利福尼亚州拥有百年历史的小城—伯克利市。该校是加州公立大学系统 10 所分校中最古老的一所，也是美国大学协会（Association of American Universities）的创始会员之一。截至 2023 年春季，伯克利的教职员工中共有 14 位美国国家科学奖章得主、90 位美国国家工程院院士、144 位美国国家科学院院士、262 位美国文科科学院院士及 61 位诺贝尔奖得主（含校友）。该校与斯坦福、哈佛、麻省理工一起，被誉为“美国社会不朽的学术四脊梁”。（更多详情请查阅该校网址：<https://www.berkeley.edu/>）

2) 综合排名：在 2025 年 U. S. News 世界大学排名中，位列第 6 名。

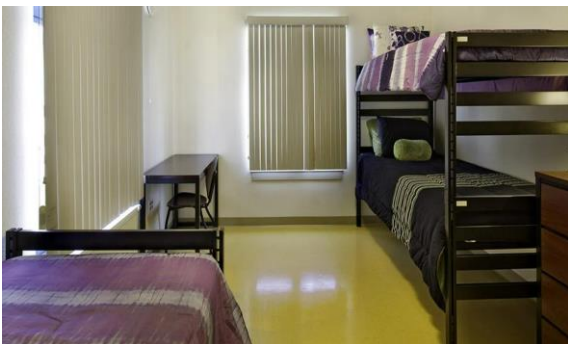
3) 优势学科：

计算机工程（# 5）、经济学与商科（# 4）、数学（# 6）、环境科学（# 6）、材料科学（# 12）、物理（# 4）、动植物科学（# 5）、太空科学（# 3）、工程（# 11）、生物与生物化学（# 4）、人工智能（# 19）、人文与艺术（# 10）等。以上均为 2023 年 U. S. News 全球排名。

三、项目内容及优势：

1) 项目课程

- 选课范围：学生可通过加州大学伯克利分校人文社科学院注册该学院专业课程，并获得加州大学伯克利分校提供的官方成绩单以及相应学分，同时可申请获得名校教授推荐信，为以后申研助力；学生每学期可以选修 12 学分课程，选修课程基于课程空位及课程先修要求。
 - 课程链接：<https://ls.berkeley.edu/divisions-and-units>
 - 开放课程：人文社科学院下课程，机械工程、土木工程、工业工程、化学工程专业下课程
 - 本科学生需修读必修课程 Sociology 198 Strategies for Cross-Cultural Learning（1 学分）；研究生学生无需修读此门课程，将由 Advisor 进行辅导。
 - 选课限制：
 - 计算机科学及电子工程系、商学院下课程不开放，建筑和环境设计、物理、教育学、新闻学和医学专业课程不开放；
 - 课程位置有限：经济学、心理学
- 2) 项目时间：秋季学期：8 月 - 12 月 | 春季学期：1 月 - 5 月 | 学年：8 月 - 5 月
- 3) 项目收获：国际化交流经历与视野；加州大学伯克利分校官方成绩单和学分；与名校教授近距离交流获得推荐信机会和多元化人脉。
- 4) 社会文化活动：丰富的校园活动，伯克利拥有 1200 个学生俱乐部和各类组织。学生可以加入职业发展相关的小组，也可以加入别具特色的社团，还可以去四个最先进的活动中心锻炼，或者尽情享受滑雪或冲浪等校外运动。
- 5) 住宿安排：SAF 统一为学生安排住宿，入住校外学生公寓三人间或双人间，内设床、桌子、柜子等家具，共用起居室和浴室；公寓楼内设有自习室、多媒体室、屋顶露台。**如需双人间，请提前告知指导老师。**没有单人间的选择。



注：以上住宿图片仅供参考，请以实际安排为准。



6) SAF 管理服务：海外生活支持及应急保障服务；7/24 应急热线支持；安全的海外住宿安排和保障；
SAF 专属定制版应急保险；个性化的咨询和指导；专业化学生签证指导；各项行前安排及指导。

四、申请要求

1、报名条件：

- 全日制在校本科生和研究生
- GPA要求：3.0/4.0
- 英语要求（满足其一即可）：TOEFL 90 / IELTS 7.0 / TEM 70 / Duolingo 125/ CET6 520
（接受TOEFL My Best Score和家考版托福成绩），同时需要参加加州大学伯克利分校远程面试。**研究生同学只能使用托福、雅思或者多邻国成绩申请项目。**

2. 申请截止日期：2025年10月18日（春季学期）

3. 申请步骤：

- 1) 请阅读 SAF 官网申请概览（点击[链接](#)）；
- 2) 请填写在线咨询表（点击[链接](#)），并联系 SAF 指导老师获得个性化、针对性指导；
- 3) 学生在SAF老师指导下准备并提交申请材料；
- 4) 学生完成国内高校所需流程（请咨询SAF指导老师）；
- 5) 获得录取后，进行学习或者根据SAF老师指导进行后续各种准备工作。

五、项目费用

项目费用表：[请点击查看](#)

项目费用说明：

- 1) 项目费用以项目费用表中信息为准。请查询项目表中 Humanities & Social Science 项目费用信息。SAF 一般在每年 3 月和 9 月公布最新项目费用表，在最新项目费用表更新之前，同学可参考现公布项目费用以做参考，项目费用每期依据海外大学及住宿情况会有变动。
- 2) SAF 项目费用包含：基础项目费用即海外大学学杂费（基于每学期 12 学分本科课程）和 SAF 管理服务费、住宿费（住宿费基于校外住宿三人间标准，不含餐；升级房型需补差价）、医疗及应急保险费用。
- 3) 学生需自行准备签证费用、每日餐食，个人零花费用及国际机票费用



4) 以上项目费用为参考项目费用，实际费用可能会有变动。

六、联系方式

SAF 上海办公室

丁老师



电话：021-34712175；021-34689662；13601838945

咨询电邮：info@safchina.org

官网：<https://www.safchina.cn/>

SAF 微信公众号：SAF 海外名校交流

